

แบบทดสอบ GRE Mathematics

คำสั่ง ในคำถามที่ 1 – 15 ประกอบด้วยจำนวน 2 จำนวนด้วยกัน จำนวนหนึ่งอยู่ในคอลัมน์ที่ 1 และอีกจำนวนหนึ่งอยู่ในคอลัมน์ที่ 2 ให้คุณเปรียบเทียบปริมาณทั้งสองแล้วเลือกคำตอบดังนี้

- ก. ปริมาณในคอลัมน์ที่ 1 มากกว่า ในทุกกรณี
- ข. ปริมาณในคอลัมน์ที่ 2 มากกว่า ในทุกกรณี
- ค. ปริมาณทั้งสองเท่ากันในทุกกรณี
- ง. ไม่สามารถเปรียบเทียบได้อย่างชัดเจนว่าปริมาณใดมากกว่าจากข้อมูลที่ให้มา

ตัวอย่าง

คอลัมน์ที่ 1

$$2 \times 6$$

คอลัมน์ที่ 2

$$2 + 6$$

เนื่องจากในคอลัมน์ที่ 1 มีปริมาณเท่ากับ 12 และคอลัมน์ที่ 2 มีปริมาณเท่ากับ 8 ดังนั้นปริมาณในคอลัมน์ที่ 1 จึงมากกว่าในทุกกรณี คำตอบข้อ ก. จึงเป็นคำตอบที่ถูกต้อง

1.

$$0.8$$

$$\frac{1}{2} + \frac{1}{3}$$

ตอบ

สมชายมีอายุมากกว่าสมศรี และสมศรีมีอายุน้อยกว่าสมปอง

2.

อายุของสมปอง

อายุของสมชาย

ตอบ

ชานามีที่ดินขนาดใหญ่ 2 ไร่ ไร่แรกแบ่งเป็น 16 ไร่ย่อย ไร่ละ n ไร่

และไร่ที่สองแบ่งเป็น 20 ไร่ย่อย ไร่ละ m ไร่

3.

n

m

ตอบ

$$x > 1$$

4.

$$x - 4$$

$$-2$$

ตอบ

สี่เหลี่ยมผืนผ้า R มีความกว้างเท่ากับ 8 และเส้นรอบรูปเท่ากับ 40

5.

ขนาดพื้นที่ของ R

$$256$$

ตอบ

6.

$$4n^2$$

$$(2n + 1)(2n - 1)$$

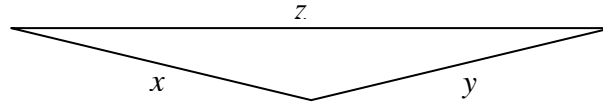
ตอบ

ทั้ง a และ b มีขนาดมากกว่า 0 และน้อยกว่า 1

คอลัมน์ที่ 1
 $a^2 + b^2$

คอลัมน์ที่ 2
 $a + b$

7. ตอบ

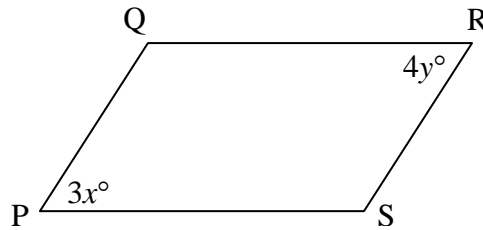


8. $x + y$
 ตอบ

z

9. 3^x
 ตอบ

4^x



PQRS เป็นสี่เหลี่ยมผืนผ้า

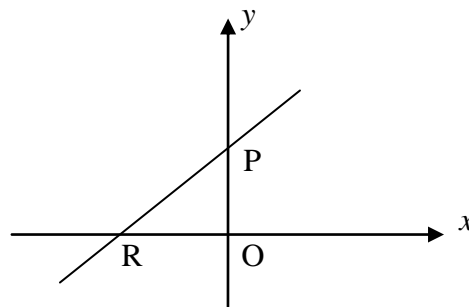
10. x
 ตอบ

y

11. ผลบวกของจำนวนเต็มทั้งหมดตั้งแต่ 19 ถึง 59

ผลบวกของจำนวนเต็มทั้งหมดตั้งแต่ 22 ถึง 60

ตอบ



สมการของเส้นนี้คือ $y = \frac{8x}{9} + 3$

12. PO
 ตอบ

RO

$$0 > a > b$$

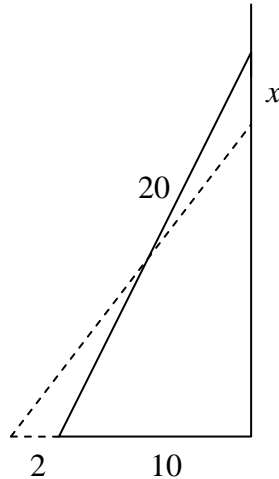
คอลัมน์ที่ 1

คอลัมน์ที่ 2

13. ab

$(ab)^2$

ตอบ



บันไดมีความยาว 20 ฟุตพียงอยู่กับกำแพง ตีนบันไดกับกำแพงห่างกันเท่ากับ 10 ฟุตในแนวราบ ถ้าบันไดถูกดึงออกมาห่างจากกำแพงในแนวราบเพิ่มขึ้น 2 ฟุต จะทำให้ปลายบันไดที่ติดกับกำแพงตกลงในแนวตั้ง x ฟุต

14. x

2

ตอบ

15. $\frac{99^9}{9^{99}}$

$\frac{11^9}{9^{90}}$

ตอบ

คำสั่ง คำถามในข้อที่ 16 – 30 มีตัวเลือกทั้งหมด 5 ตัวเลือก ในแต่ละคำถาม ให้เลือกคำตอบที่ถูกต้องที่สุด

16. ถ้าภายในการขายเครื่องใช้ไฟฟ้าราคา 300 บาท อยู่ระหว่างร้อยละ 5 ถึง 8 ราคาที่ผู้บริโภคต้องซื้อเครื่องใช้ไฟฟ้านี้เท่ากับเท่าไร

- ก. 310 บาท ข. 312 บาท ค. 314 บาท ง. 318 บาท จ. 325 บาท

17. $2[2x + (3x + 5x)] - (3x + 5x) =$

- ก. $4x$ ข. $8x$ ค. $10x$ ง. $12x$ จ. $22x$

18. ตัวเลือกใดที่เป็นผลคูณของจำนวนเต็มบวกสองตัวที่มีผลรวมเท่ากับ 3

- ก. 0 ข. 1 ค. 2 ง. 3 จ. 4

19. ถ้าจำนวนเต็ม y ถูกลบออกจากจำนวนเต็ม x และผลของการลบที่ได้มีค่ามากกว่า x ค่า y ควรจะ

- ก. เท่ากับ x ข. น้อยกว่า 0 ค. น้อยกว่า x ง. มากกว่า 0 จ. มากกว่า x

22. ในค.ศ. 1981 มีจำนวนประเภทของอาชีพที่ประเภทที่ประกอบด้วยจำนวนคนมากกว่า 25 ล้านคน

- ก. 1 ข. 2 ค. 3 ง. 4 จ. 5

23. จงหาอัตราส่วนระหว่างจำนวนผู้ที่ทำงานวิชาชีพในปีค.ศ. 1981 ต่อในปีค.ศ. 1995

- ก. $\frac{4}{9}$ ข. $\frac{5}{14}$ ค. $\frac{9}{14}$ ง. $\frac{3}{4}$ จ. $\frac{14}{9}$

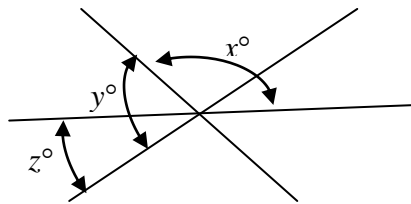
24. จำนวนคนในอาชีพใดที่เพิ่มขึ้นจากปีค.ศ. 1981 สู่ปี 1995

- (1) เซลล์
(2) บริการ
(3) เสมียน

- ก. ไม่มี ข. เฉพาะ (3) ค. เฉพาะ (1) และ (2)
ง. เฉพาะ (2) และ (3) จ. ทั้ง (1), (2) และ (3)

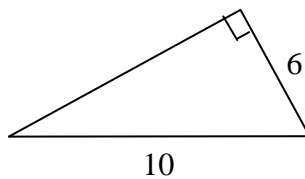
25. จำนวนของกรรมกรที่ลดลงจากปีค.ศ. 1981 สู่ปีค.ศ. 1995 ประมาณร้อยละเท่าใด

- ก. 42 ข. 35 ค. 20 ง. 17 จ. 7



26. ในรูปภาพข้างบน ถ้า $x = 110$ และ $y = 120$ แล้ว $z =$

- ก. 10 ข. 40 ค. 50 ง. 60 จ. 70



27. จงหาพื้นที่ของสามเหลี่ยมด้านบน

- ก. 24 ข. 30 ค. 40 ง. 48 จ. 60

28. แม่หม้ายได้รับทรัพย์สินจากสามีเก่าจำนวน 1 ใน 3 และลูกของเธอแต่ละคนใน 3 คนได้รับเงิน 1 ใน 3 ของเงินที่เหลืออยู่ ถ้าเธอและลูกของเธอคนหนึ่งได้รับเงินรวมกันเท่ากับ 60,000 บาทจากทรัพย์สินดังกล่าว จงหาปริมาณของทรัพย์สินทั้งหมด

- ก. 90,000 บาท ข. 96,000 บาท ค. 108,000 บาท
ง. 135,000 บาท จ. 180,000 บาท

29. ถ้า $\frac{x+2}{y-3} = 0$ ลักษณะของตัวแปร x และ y ในตัวเลือกใดที่ต้องถูกต้องเสมอ

- ก. $x = 2$ และ $y = 3$ ข. $x = 2$ และ $y \neq 3$ ค. $x = 0$ และ $y = 0$
ง. $x = -2$ และ $y = 3$ จ. $x = -2$ และ $y \neq 3$

30. ถ้า $x = 0.888$, $y = \sqrt{0.888}$, และ $z = (0.888)^2$ แล้วตัวเลือกใดถูกต้อง

- ก. $x < y < z$ ข. $x < z < y$ ค. $y < x < z$
ง. $y < z < x$ จ. $z < x < y$